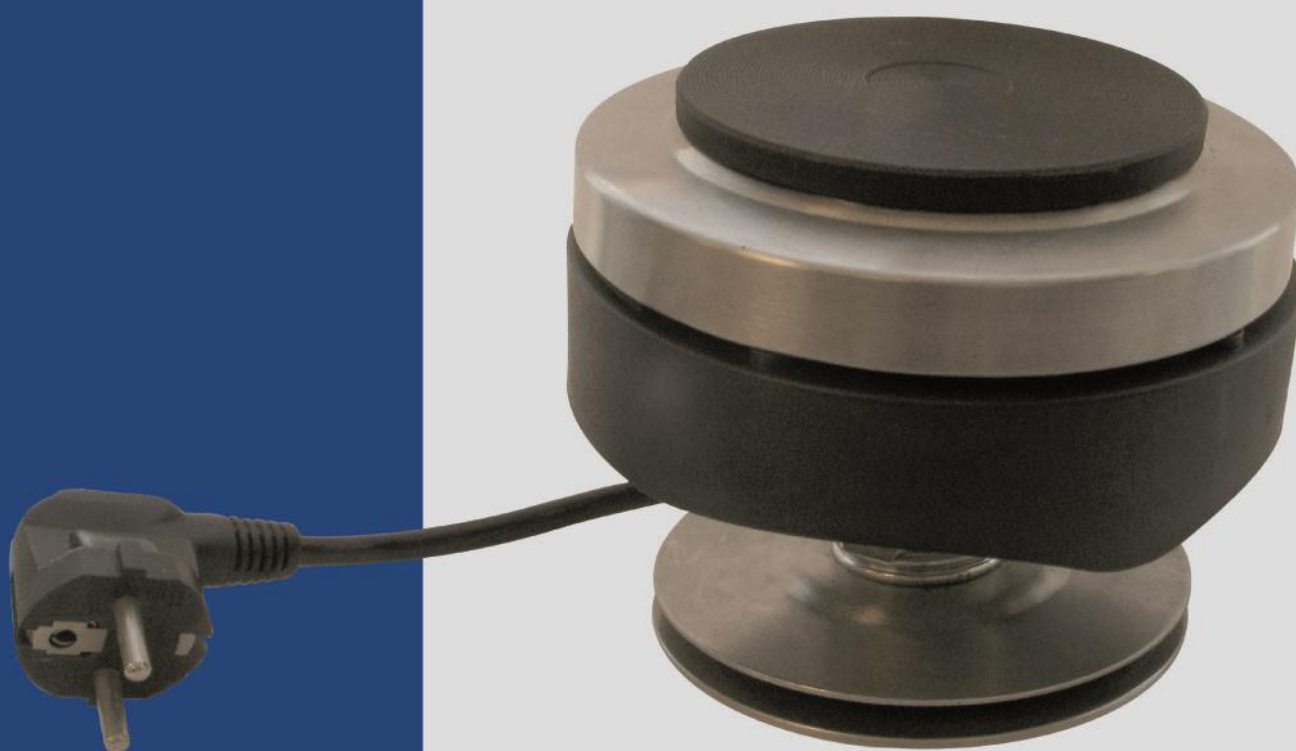


Chafer Heater

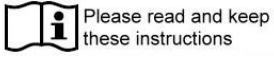
809600

GEBRUIKSAANWIJZING
USER INSTRUCTIONS
GEBRAUCHSANWEISUNG
MODE D'EMPLOI
INSTRUKCJA OBSŁUGI
INSTRUCȚIUNILE UTILIZATORULUI

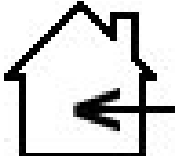


Chafing dish warmte-element
Chafer heater
Elektrischer Heizer für Chafing Dishes
Élément chauffant pour Chafing Dish
Grzałka do podgrzewaczy
Element incalzire chafing dish

*Alvorens de apparatuur in gebruik te nemen dient u deze gebruiksaanwijzing aandachtig te lezen
You should read these user instructions carefully before using the appliance
Bevor Sie das Gerät in Betrieb nehmen, sollten Sie diese Gebrauchsanweisung aufmerksam lesen
Lisez attentivement ce mode d'emploi avant d'utiliser l'appareil
Przed uruchomieniem urządzenia należy koniecznie dokładnie przeczytać niniejszą instrukcję obsługi
Citiți cu atenție prezentul manual de utilizare înainte de folosirea aparatului*

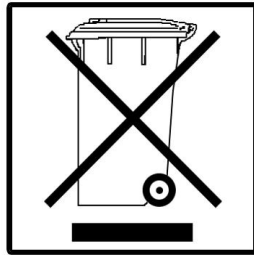


Bewaar deze handleiding bij het apparaat.
Keep these instructions with the appliance.
Diese Gebrauchsanweisung bitte beim Gerät aufbewahren.
Gardez ces instructions avec cet appareil.
Zachowaj instrukcję urządzenia.
Păstrați maualul de utilizare alături de aparat.



Alleen voor gebruik binnenshuis.
For indoor use only.
Nur zur Verwendung im Innenbereich.
Pour l'usage d'intérieur seulement.
Do użytku wewnątrz pomieszczeń.
Numai pentru uz casnic.

CE



GEBRUIKSAANWIJZING
USER INSTRUCTIONS
GEBRAUCHSANWEISUNG
MODE D'EMPLOI
INSTRUKCJA OBSŁUGI
INSTRUCȚIUNILE UTILIZATORULUI



Nederlands

Geachte klant,

Hartelijk dank voor de aankoop van dit Hendi apparaat. Leest u deze gebruiksaanwijzing zorgvuldig voordat u het apparaat aansluit, dit om schade door verkeerd gebruik te voorkomen. Lees vooral de veiligheidsvoorschriften aandachtig door.

Veiligheidsvoorschriften

- Onjuiste bediening en verkeerd gebruik van het apparaat kan ernstige schade aan het apparaat en verwonding van personen tot gevolg hebben.
- Het apparaat mag alleen worden gebruikt voor het doel waarvoor het werd ontworpen. De fabrikant aanvaardt geen enkele aansprakelijkheid voor schade als gevolg van onjuiste bediening en verkeerd gebruik.
- Zorg dat het apparaat en de stekker niet met water of een andere vloeistof in aanraking komen. Mocht het apparaat onverhoopt in het water vallen, trek dan onmiddellijk de stekker uit het stopcontact en laat het apparaat controleren door een erkend vakman. **Niet-naleving hiervan kan levensgevaar opleveren.**
- Probeer nooit zelf de behuizing van het apparaat te openen.
- Steek geen voorwerpen in de behuizing van het apparaat.
- Raak de stekker niet met natte of vochtige handen aan.
- Controleer stekker en snoer regelmatig op eventuele beschadiging. Indien stekker of snoer beschadigd is, laat het bij een erkend reparatiebedrijf repareren.
- Gebruik het apparaat niet nadat het is gevallen of op andere wijze beschadigd is. Laat het bij een erkend reparatiebedrijf controleren en zo nodig repareren.
- Probeer het apparaat niet zelf te repareren. **Dit kan levensgevaar opleveren.**
- Zorg dat het snoer niet met scherpe of hete voorwerpen in aanraking komt en houd het uit de buurt van open vuur. Als u de stekker uit het stopcontact wilt trekken, pak dan altijd de stekker zelf beet en trek nooit aan het snoer.
- Zorg dat niemand het snoer (of verlengsnoer) abusievelijk kan lostrekken of erover kan struikelen.
- Houd het apparaat als u het gebruikt steeds in de gaten.
- Kinderen zien de gevaren van onjuist gebruik van elektrische apparaten niet. Laat kinderen daarom nooit zonder toezicht met elektrische apparatuur werken.
- Trek altijd de stekker uit het stopcontact als het apparaat niet wordt gebruikt en telkens voordat het wordt schoongemaakt.
- **Gevaar!** Zo lang de stekker in het stopcontact zit, staat het apparaat onder de netspanning.
- Draag het apparaat nooit aan het snoer.
- Gebruik geen extra hulpmiddelen die niet bij het apparaat zijn meegeleverd.
- Sluit het apparaat alleen aan op een stopcontact met de op het typeplaatje aangegeven spanning en frequentie.
- Vermijd overbelasting.
- Schakel de apparatuur na gebruik uit door de stekker uit het stopcontact te verwijderen.
- Tijdens het bijvullen of schoonmaken altijd de stekker uit het stopcontact verwijderen.
- De elektrische installatie dient te voldoen aan de nationale en plaatselijk geldende voorschriften.
- Dit apparaat is niet geschikt voor gebruik door personen (inclusief kinderen) met een verminderd fysiek, sensorisch of geestelijk vermogen, of gebrek aan ervaring en kennis, tenzij supervisie of instructie is gegeven betreffende het gebruik van het apparaat door een persoon welke verantwoordelijk is voor hun veiligheid.

Speciale veiligheidsvoorschriften

- Om brand te voorkomen dient de ruimte tussen het apparaat en de omringende muren tenminste 10 cm te zijn.
- Zorg ervoor dat lucht altijd vrij rond het apparaat kan circuleren.
- Gebruik het apparaat nooit in de nabije omgeving van andere warmtebronnen.

Ingebruikname

- Controleer of het apparaat niet beschadigd is. Neem in geval van beschadiging onmiddellijk contact op met uw leverancier en gebruik het apparaat **NIET**.
- Verwijder al het verpakkingsmateriaal en de eventueel aanwezige beschermfolie.
- Plaats het apparaat waterpas op een stabiele ondergrond, tenzij anders aangegeven.
- Zorg ervoor dat, bij toestellen met ventilatiesleuven, er rondom het apparaat genoeg ruimte vrij blijft voor de afvoer van warmte.
- Plaats het apparaat zo dat de stekker te allen tijde bereikbaar is.

Gebruik

- Plaats het apparaat op een hittebestendige ondergrond
- Steek de stekker in de wandcontactdoos.
- Verwarm het element 5 minuten voor, alvorens het onder een pan te plaatsen. Let op!! Er kan tijdelijk enige rookvorming ontstaan.
- Indien u het gewenste resultaat heeft bereikt schakelt u het apparaat uit door de stekker uit de wandcontactdoos te halen.
- Let op!! Laat het apparaat voldoende afkoelen voordat u het aanraakt.

Reiniging en onderhoud

- Zorg ervoor dat de plaat niet nat wordt om roestvorming te voorkomen.
- Voordat u het apparaat schoonmaakt altijd eerst de stekker uit het stopcontact halen.
- Let op: Nooit het apparaat in water of een andere vloeistof onderdompelen!
- Alleen de behuizing (de plaat dus niet!) kunt u schoonmaken met een licht vochtig doekje (water met mild reinigingsmiddel).
- Gebruik nooit agressieve schoonmaakmiddelen of schuurmiddelen. Geen scherpe en puntige voorwerpen gebruiken. Geen benzine of oplosmiddelen gebruiken! Schoonmaken met een vochtige doek en eventueel afwasmiddel, geen schurende middelen gebruiken.

Storingen:

Storing	Mogelijke oorzaak	Mogelijke oplossing
Het apparaat doet niets	Geen spanning op het stopcontact	Controleer de zekering
	Stekker niet (goed) in het stopcontact	Stekker controleren

Neem in geval van twijfel altijd contact op met uw leverancier!

Technische gegevens:

Voedingsspanning	230 V a.c.-50 Hz
Stroomverbruik	500 W

Garantie

Elk defect waardoor de werking van het apparaat nadelig wordt beïnvloed dat zich binnen één jaar na aankoop van het apparaat voordoet, wordt gratis hersteld door reparatie of vervanging, mits het apparaat conform de instructies is gebruikt en onderhouden en niet op enigerlei wijze verkeerd is behandeld of misbruikt. Dit laat onverlet uw bij wet bepaalde rechten. Als de garantie van kracht is, vermeld dan waar en wanneer u het apparaat hebt gekocht en sluit een aankoopbewijs bij (bijv. kassabon of factuur).

Gezien ons streven naar voortdurende verdere productontwikkeling behouden wij ons het recht voor, zonder voorafgaande kennisgeving wijzigingen aan te brengen aan product, verpakking en documentatie.

Afdanken & Milieu

Aan het einde van de levensduur, het apparaat afdanken volgens de op dat moment geldende voorschriften en richtlijnen.

Werp verpakkingsmateriaal zoals plastic en dozen in de daarvoor bestemde containers.

English

Dear Customer,

Thank you for purchasing this HENDI appliance. Please read these user instructions carefully before connecting the appliance in order to prevent damage due to incorrect use. Read the safety instructions in particular very carefully.

Safety Regulations

- Incorrect operation and improper use of the appliance can seriously damage the appliance and injure users.
- The appliance may only be used for the purpose it was intended and designed for. The manufacturer is not liable for any damage caused by incorrect operation and improper use.
- Keep the appliance and electrical plug away from water and any other liquids. In the unlikely event that the appliance should fall into water, immediately pull the plug out of the socket and have the appliance checked by a certified technician. **Not following these instructions could give rise to life-threatening situations.**
- Never try to open the casing of the appliance yourself.
- Do not insert any objects in the casing of the appliance.
- Do not touch the plug with wet or damp hands.
- Regularly check the plug and cord for any damage. Should the plug or cord be damaged have it/them repaired by a certified repair company.
- Do not use the appliance after it has fallen or is damaged in any other way. Have it checked and repaired, if necessary, by a certified repair company.
- Do not try to repair the appliance yourself. **This could give rise to life-threatening situations.**
- Make sure the cord does not come in contact with sharp or hot objects and keep it away from open fire. To pull the plug out of the socket, always pull on the plug and not on the cord.
- Make sure that no one can accidentally pull the cord (or extension cord) loose or trip over the cord.
- Always keep an eye on the appliance when in use.
- Children do not understand that incorrect use of electrical appliances can be dangerous. Therefore, never let children use electrical appliances without supervision.
- Always pull the plug out of the socket when the appliance is not being used and always before cleaning.
- **Warning!** As long as the plug is in the socket the appliance is connected to the power source.
- Never carry the appliance by the cord.
- Do not use any extra devices that are not supplied along with the appliance.
- Only connect the appliance to an electrical outlet with the Voltage and frequency mentioned on the appliance label.
- Avoid overloading.
- Turn off the appliance after use by removing the plug from the socket.
- Always remove the plug from the socket when filling or cleaning the appliance.
- The electrical installation must comply with the applicable national and local regulations.
- This appliance is not intended for use by persons (including children) with reduced physical, sensory or mental capabilities, or lack of experience and knowledge, unless they have been given supervision or instruction concerning use of the appliance by a person responsible for their safety.

Special safety instructions

- In order to avoid possible fires, the distance between the appliance and the surrounding walls should be at least 10 cm.
- Ensure that the air can circulate freely around the appliance.
- Never use the appliance near other sources of heat.

Preparation for first use

- Check to make sure the appliance is undamaged. In case of any damage, contact your supplier immediately and do **NOT** use the appliance.
- Remove all the packing material and protection film (if applicable).
- Place the appliance on a level and steady surface, unless mentioned otherwise.
- Make sure there is enough clearance around the appliance for ventilation purposes.
- Position the appliance in such a way that the plug is accessible at all times.

Usage:

- Place the appliance on a heat resistant surface.
- Insert the plug in the wall socket.
- ATTENTION! During first use, some smoke formation may occur.
- Once you have reached the required result, you can switch off the appliance by pulling the plug from the wall socket.
- ATTENTION! Make sure the appliance has cooled down before touching it.

Cleaning and maintenance

- Make sure the heating plate does not get wet to avoid rust formation.
- Always remove the plug from the electrical socket before cleaning the appliance.
- Attention: Never immerse the appliance in water or any other liquid!
- Only the casing (not the plate!) can be cleaned with a slightly moist cloth (water with mild cleaning agent).
- Never use aggressive cleaning products or scouring products. Do not use any sharp and pointy objects, or petrol or solvents! Clean with a moist cloth and dishwashing liquid, if necessary. Do not use any scouring products.

Faults:

Problem	Possible cause	Possible solution
The appliance does not work	No power at the power point.	Check the fuse
	The plug is not plugged (correctly) into the power point.	Check the plug

In case of any doubt, always contact your supplier!

Technical data

Supply voltage	230 V a.c.-50 Hz
Power consumption	500 W

Warranty

Any defect affecting the functionality of the appliance that becomes apparent within one year after purchase will be corrected by free repair or replacement provided the appliance has been used and maintained in accordance with the instructions and has not been abused or misused in any way. Your statutory rights are not affected. If the appliance is claimed under warranty, state where and when it was bought and include proof of purchase (f.e. receipt).

In line with our policy of continuous product development we reserve the right to change the product, packaging and documentation specifications without notice.

Discarding & Environment

At the end of the life of the appliance, please dispose of the appliance according to the regulations and guidelines applicable at the time.

Throw packing materials like plastic and boxes in the appropriate containers.

Deutsch

Sehr geehrte(r) Kunde/in!

Herzlichen Dank für den Ankauf dieses HENDI Gerät. Diese Bedienungsanleitung bitte vor der Inbetriebnahme des Geräts gründlich lesen, um durch unsachgemäße Bedienung entstandene Schäden zu verhindern. Die Sicherheitsvorschriften besonders sorgfältig lesen.

Sicherheitsvorschriften

- Die unsachgemäße Bedienung des Geräts kann zur schweren Beschädigung des Geräts sowie zu Verletzungen führen.
- Dieses Gerät darf ausschließlich benutzt werden für das Ziel wofür es ursprünglich entworfen ist. Der Hersteller haftet nicht für Schäden, die auf unsachgemäße Bedienung des Geräts zurückzuführen sind.
- Den Kontakt des Gerätes und des Steckers mit Wasser oder einer anderen Flüssigkeit vermeiden. Den Stecker unverzüglich aus dem Stecker ziehen und das Gerät von einem anerkannten Fachmann prüfen lassen, wenn das Gerät unbeabsichtigt ins Wasser fällt. **Bei Nichteinhaltung dieser Sicherheitsvorschriften besteht Lebensgefahr.**
- Nie eigenständig das Gehäuse des Gerätes zu öffnen versuchen.
- In das Gehäuse des Gerätes keine Gegenstände einführen.
- Den Stecker nicht mit nassen oder feuchten Händen berühren.
- Den Stecker regelmäßig auf eventuelle Schäden hin prüfen. Beschädigte Stecker oder Kabel von einer zugelassenen Reparaturwerkstatt reparieren lassen.
- Das Gerät nicht mehr benutzen, wenn es heruntergefallen ist oder sonst wie beschädigt wurde. Das Gerät von einer zugelassenen Reparaturwerkstatt prüfen und gegebenenfalls reparieren lassen.
- Nicht versuchen, das Gerät eigenständig zu reparieren. **Dann besteht Lebensgefahr.**
- Das Kabel von scharfen und heißen Gegenständen sowie von offenem Feuer fernhalten. Beim Rausziehen des Steckers stets am Stecker und nicht am Kabel ziehen.
- Beachten Sie, dass das (Verlängerungs-) Kabel nicht irrtümlicherweise gelöst wird und dass man nicht darüber stolpern kann.
- Das Gerät bei Bedienung stets überwachen.
- Kinder kennen die Gefahr der unsachgemäßen Bedienung elektrischer Geräte nicht. Kinder daher niemals unbeaufsichtigt elektrische Geräte bedienen lassen!
- Den Stecker rausziehen wenn das Gerät nicht benutzt wird und auch vor jeder Reinigung.
- **Gefahr!** Befindet sich der Stecker in der Steckdose, so wird das Gerät mit Netzspannung versorgt.
- Das Gerät nie am Kabel tragen.
- Keine zusätzlichen Hilfsmittel benutzen, die nicht mit dem Gerät mitgeliefert wurden.
- Das Gerät darf nur an eine Steckdose angeschlossen werden mit dem auf dem Typenschild angegebene Spannung und Frequenz.
- Überlastung ist zu vermeiden.
- Das Gerät ist nach dem Gebrauch auszuschalten, indem der Stecker aus der Steckdose herausgezogen wird.
- Vor dem Nachfüllen oder Reinigen ist immer der Stecker aus der Steckdose herauszuziehen.
- Die elektrische Anlage hat den nationalen und regionalen Vorschriften zu entsprechen.
- Dieses Gerät eignet sich nicht für den Gebrauch durch Personen (gilt auch für Kinder) mit geringerer Motorik, Sensorik oder geistiger Fähigkeit oder mangelhafter Erfahrung und Wissen, es sei denn, sie werden bei dem Gebrauch des Gerätes beaufsichtigt oder erhalten Anweisungen von einer Person, die für ihre Sicherheit die Verantwortung trägt

Spezielle Sicherheitsvorschriften

- Um Brandgefahr auszuschließen sollte der Raum zwischen Gerät und umringenden Wänden mindestens 10 cm sein.
- Ums Gerät muss die Luft frei zirkulieren können.
- Das Gerät nie in direkter Umgebung anderer Hitzequellen benutzen.

Vorbereitung der Inbetriebnahme

- Das Gerät auf Schäden hin prüfen. Setzen Sie sich im Beschädigungsfall sofort mit Ihrem Lieferanten in Verbindung und benutzen Sie das Gerät **NICHT**.
- Die gesamte Verpackung und eventuell vorliegende Schutzfolie entfernen.
- Das Gerät waagrecht hinstellen sofern nicht anders angegeben ist.
- Um das Gerät herum sollte ausreichenden Freiraum vorliegen.
- Das Gerät so aufstellen, dass der Stecker jederzeit abgezogen werden kann.

Inbetriebnahme

- Das Gerät auf einem hitzebeständigen Untergrund aufstellen und ans Stromnetz anschließen.
- Das Heizelement 5 Minuten vorwärmen, dann erst unter den Topf stellen.
- Achtung! Leichte, kurze Rauchentwicklung ist möglich.
- Nach Gebrauch den Stecker aus der Steckdose ziehen.
- Achtung! Das Gerät erst anfassen nachdem es ausreichend abgekühlt ist.

Reinigung und Wartung

- Vor jeder Reinigung stets den Stecker abziehen.
- Achtung: Tauchen Sie das Gerät nicht in Wasser oder andere Flüssigkeiten ein!
- Nur das Gehäuse (nicht die Platte) können Sie mit einem leicht feuchten Tuch (Wasser mit einem milden Reinigungsmittel) reinigen.
- Um Rostentwicklung vorzubeugen die Platte trocken halten.
- Keine aggressiven Reinigungs- oder Scheuermittel benutzen. Keine scharfen, spitzen Gegenstände benutzen. Kein Benzin und keine Lösungsmittel benutzen! Das Gerät mit einem feuchten Tuch und eventuell Spülmittel reinigen. Keine Scheuermittel benutzen.

Störungen:

Störung	Mögliche Ursache	Mögliche Lösung
Das Gerät macht nichts	Keine Spannung in der Steckdose	Überprüfen Sie die Sicherung
	Stecker nicht (richtig) in der Steckdose	Stecker kontrollieren

Technische Daten

Versorgungsspannung	230 V a.c.-50 Hz
Stromverbrauch	500 W

Garantie

Jeder Defekt, auf Grund dessen die Funktion des Geräts nachteilig beeinflusst wird und der sich innerhalb eines Jahres nach Ankauf des Geräts zeigt, wird durch Reparatur oder Auswechslung kostenlos behoben, falls das Gerät den Anleitungen entsprechend gebraucht und gewartet wurde und nicht in irgendeiner Weise falsch behandelt oder unzweckmäßig benutzt wurde. Letzteres lässt Ihre auf Grund des Gesetzes bestimmten Rechte unberührt. Wenn die Garantie wirksam ist, erwähnen Sie bitte, wo und wann Sie das Gerät gekauft haben und fügen Sie einen Kaufbeleg (z.B. den Kassenzettel) bei.

Auf Grund unserer Zielsetzung, die Produktentwicklung stetig fortzusetzen, behalten wir uns das Recht vor, das Produkt, die Verpackung und die Unterlagen ohne vorherige Inkenntnissetzung zu ändern.

Entsorgung & Umwelt

Am Ende der Lebensdauer des Geräts bitte gemäß den aktuell geltenden Vorschriften und Richtlinien entsorgen.

Entsorgen Sie Verpackungsmaterialien wie Kunststoff und Kartons in den entsprechenden Behältern.

Française

Cher client,

Merci d'avoir acheté cet appareil de HENDI. Veuillez lire attentivement ce mode d'emploi avant de brancher l'appareil afin d'éviter tout endommagement pour cause d'usage abusif. Veuillez notamment lire les consignes de sécurité avec la plus grande attention.

Consignes de sécurité

- L'utilisation abusive et le maniement incorrect de l'appareil peuvent entraîner une grave détérioration de l'appareil ou provoquer des blessures.
- L'appareil doit être utilisé uniquement pour le but il a été conçu. Le fabricant décline toute responsabilité en cas de dommage consécutif à un usage abusif ou un maniement incorrect.
- Veillez à tenir l'appareil et la prise électrique hors de portée de l'eau ou de tout autre liquide. Si malencontreusement l'appareil tombe dans l'eau, débranchez immédiatement la prise électrique et faites contrôler l'appareil par un réparateur agréé. **La non-observation de cette consigne entraîne un risque d'accident mortel.**
- Ne tentez jamais de démonter vous-même le bâti de l'appareil.
- N'enfoncez aucun objet dans la carcasse de l'appareil.
- Ne touchez pas la prise avec les mains mouillées ou humides.
- Contrôlez régulièrement la prise électrique et le cordon pour détecter toute éventuelle détérioration. Si la prise ou le cordon est endommagé, confiez la réparation à un réparateur agréé.
- N'utilisez pas l'appareil si celui-ci est tombé ou s'il a subi un choc pour toute autre raison. Dans ce cas, faites contrôler l'appareil par un réparateur agréé à qui vous confierez la réparation le cas échéant.
- Ne tentez pas de réparer vous-même l'appareil. **Cela présente un risque d'accident mortel.**
- Veillez à tenir le cordon électrique éloigné de tout objet coupant ou chaud et à l'écart des flammes. Pour débrancher la prise électrique, saisissez toujours la prise et ne tirez jamais directement sur le cordon.
- Veillez à disposer le cordon électrique (ou la rallonge) de sorte que l'appareil ne puisse pas être débranché accidentellement et que personne ne trébucher sur le cordon.
- Surveillez continuellement l'appareil lorsqu'il est en cours de fonctionnement.
- Les enfants n'ont pas conscience de l'usage incorrect des appareils électriques. Pour cette raison, ne laissez jamais les enfants utiliser des appareils électriques sans surveillance.
- Débranchez toujours la prise électrique lorsque l'appareil n'est pas utilisé et lors de son nettoyage.
- **Danger !** Tant que la prise électrique est branchée, l'appareil demeure sous tension.
- Ne portez jamais l'appareil par le cordon électrique.
- N'utilisez pas d'accessoires qui n'ont pas été livrés avec l'appareil.
- Branchez l'appareil seulement sur une prise de courant avec la tension et la fréquence indiqués sur la plaque indiquant le type.
- Evitez toute surcharge.
- Après utilisation, débranchez l'appareil en retirant la fiche de la prise de courant.
- Débranchez aussi toujours l'appareil quand vous le remplissez ou le nettoyez.
- L'installation électrique doit satisfaire aux règles nationales et locales en vigueur.
- Cet appareil n'est pas apte à être utilisé par des personnes (enfants compris) avec capacités physiques, sensorielles ou intellectuelles diminuées ou ne possédant pas l'expérience et les connaissances suffisantes, à moins qu'une personne responsable de leur sécurité assure la supervision ou donne des instructions en ce qui concerne l'utilisation de l'appareil.

Consignes particulières de sécurité

- Pour éviter du feu, prenez au moins 10 cm entre l'appareil et les murs entourés.
- Prenez soin que de l'air peut toujours circuler autour de l'appareil.
- N'utilisez jamais l'appareil près des autres sources de chaleur.

Préparation avant la première utilisation

- Assurez-vous que l'appareil est intact. S'il est endommagé, contactez immédiatement votre fournisseur et **N'UTILISEZ PAS** l'appareil.
- Enlevez tout le matériel d'emballage et le feuil de protection éventuellement existant
- Mettez l'appareil dans une position horizontale et sur un fondement stable à moins qu'il ne soit indiqué autrement.
- En ce qui concerne des appareils aux fentes de ventilation, veillez à ce qu'il reste assez d'espace autour de l'appareil pour l'évacuation de la chaleur.
- Installez l'appareil en veillant à ce que la prise de courant demeure accessible à tout moment.

Utilisation

- Placez l'appareil sur un fondement résistante a chaleur.
- Mettez la fiche dans la prise.
- ATTENTION! Au premier utilisation un peu de la fumée peut se développer
- Si vous avez atteint le résultat souhaité, arrêtez l'appareil par prenez la fiche de la prise. ATTENTION ! Laissez refroidir l'appareil avant que le toucher.

Nettoyage et entretien

- Prenez soin que la plaque ne devient pas humide, pour éviter de la rouille.
- Avant de nettoyer l'appareil, débranchez toujours la prise électrique.
- Attention : Ne plongez jamais l'appareil dans de l'eau ou dans un autre liquide !
- Uniquement l'extérieur de l'appareil (pas la plaque !) vous pouvez nettoyer avec un chiffon humide (imbibé d'eau mélangée à un détergent doux).
- N'utilisez jamais de détergent agressif ou de la poudre à récurer. N'utilisez jamais d'objet tranchant ou pointu. N'utilisez jamais d'essence ou de solvant ! Nettoyez avec un chiffon humide et éventuellement du liquide vaisselle, mais n'utilisez pas de produit abrasif.

Pannes:

Panne	Cause possible	Solution possible
Le voyant de l'interrupteur ne s'allume pas:	Pas de courant à la prise	Vérifiez le fusible
	L'appareil n'est pas (bien) branché	Vérifiez la fiche

En cas de doute, prenez toujours contact avec votre fournisseur !

Caractéristiques techniques

Tension d'alimentation	230 V.a.c.-50 Hz
Consommation électrique	500 W

Garantie

Tout défaut entraînant le mauvais fonctionnement de l'appareil dans l'année qui suit l'achat fait l'objet d'une réparation ou d'un remplacement gratuit de l'appareil à condition que l'appareil ait été utilisé et entretenu conformément aux instructions, sans mauvaise application ou abus, ceci sans préjudice des droits que la loi vous accorde. Si vous voulez bénéficier de la garantie, veuillez indiquer le lieu et la date de l'achat de l'appareil et joindre une preuve d'achat (par ex. bon d'achat).

Nous visons constamment à améliorer nos produits et nous nous réservons le droit d'apporter des modifications au produit, à l'emballage et à la documentation sans avertissement préalable.

Mise au rebut & Environnement

En fin d'utilisation, quand vous voudrez mettre votre l'appareil au rebut, respectez les prescriptions et directives en vigueur à cette date.

Jetez le matériel d'emballage comme le plastique et les boîtes dans des conteneurs réservés à ce but.

Polski

Szanowny Kliencie,

Przed podłączeniem urządzenia dokładnie przeczytaj całą instrukcję obsługi, aby niewłaściwym użytkowaniem nie spowodować żadnej szkody. Przede wszystkim zapoznaj się z przepisami dotyczącymi bezpieczeństwa użytkowania.

Wskazówki bezpieczeństwa

- Nieprawidłowa obsługa i niewłaściwe użytkowanie może spowodować poważne uszkodzenie urządzenia lub zranienie osób.
- Urządzenie może być stosowane wyłącznie w celu, do którego zostało zaprojektowane. Producent nie ponosi żadnej odpowiedzialności za szkody spowodowane nieprawidłową obsługą i niewłaściwym użytkowaniem urządzenia.
- W czasie użytkowania zabezpiecz urządzenie i wtyczkę kabla zasilającego przed kontaktem z wodą lub innymi płynami. W przypadku, gdyby przez nieuwagę urządzenie wpadło do wody, należy natychmiast wyciągnąć wtyczkę z kontaktu, a następnie zlecić kontrolę urządzenia specjalistom. **Nieprzestrzeganie tej instrukcji może spowodować zagrożenie życia.**
- Nigdy nie otwieraj samodzielnie obudowy urządzenia.
- Nie wtykaj żadnych przedmiotów w obudowę urządzenia.
- Nie dotykaj wtyczki kabla zasilającego wilgotnymi rękami.
- Regularnie kontroluj stan wtyczki i kabla. W przypadku wykrycia uszkodzenia wtyczki lub kabla, zleć naprawę w wyspecjalizowanym punkcie naprawczym.
- W przypadku, gdy urządzenie spadnie lub ulegnie uszkodzeniu w inny sposób, przed dalszym użytkowaniem zawsze zleć przeprowadzenie kontroli i ewentualną naprawę w wyspecjalizowanym punkcie naprawczym.
- Nigdy nie naprawiaj urządzenia samodzielnie - **może to spowodować zagrożenie życia.**
- Chroń kabel zasilający przed kontaktem z ostrymi lub gorącymi przedmiotami i chroń go przed otwartym ogniem. Jeżeli chcesz odłączyć urządzenie z kontaktu, zawsze chwytaj za wtyczkę, nigdy nie ciągnij za kabel.
- Zabezpiecz kabel (lub przedłużacz), aby nikt przez omyłkę nie wyciągnął go z kontaktu ani się o niego nie potknął.
- Kontroluj funkcjonowanie urządzenia w czasie użytkowania.
- Dzieci nie uświadamiają sobie zagrożeń, jakie może spowodować użytkowanie urządzeń elektrycznych. Nigdy nie pozwalaj dzieciom posługiwać się elektrycznymi urządzeniami gospodarstwa domowego bez nadzoru.
- Gdy urządzenie nie jest użytkowane oraz zawsze przed czyszczeniem odłącz je od źródła zasilania, wyciągając wtyczkę z kontaktu.
- **Uwaga!** Jeżeli wtyczka kabla zasilającego jest podłączona do kontaktu, urządzenie cały czas pozostaje pod napięciem.
- Nigdy nie ciągnij urządzenia za kabel zasilający.
- Nie używaj akcesoriów innych niż dostarczone z urządzeniem.
- Urządzenie można podłączać wyłącznie do gniazda o natężeniu i częstotliwości zgodnej z danymi znajdującymi się na tabliczce znamionowej.
- Unikać przeciążenia.
- Po użyciu wyłączyć urządzenie wyjmując wtyczkę z gniazda.
- Przed napełnieniem lub czyszczeniem zawsze należy wyjmować wtyczkę z gniazda.
- Instalacja elektryczna musi odpowiadać krajowym i lokalnym przepisom.
- Z urządzenia nie mogą korzystać osoby (także dzieci), u których stwierdzono osłabione zdolności fizyczne, sensoryczne lub umysłowe, albo którym brakuje odpowiedniej wiedzy i doświadczenia, chyba że odbywa się to pod nadzorem lub zgodnie z instrukcjami osoby odpowiedzialnej za ich bezpieczeństwo.

Specjalne przepisy bezpieczeństwa

- W celu uniknięcia pożarów, odległość urządzenia od ścian powinna wynosić przynajmniej 10 cm
- Należy upewnić się że cyrkulacja powietrza nie jest ograniczana przez położenie urządzenia.
- Nie wolno stawiać urządzenia w pobliżu wszelkich źródeł ciepła.

Przygotowanie przed pierwszym użyciem

- Sprawdź, czy urządzenie nie jest uszkodzone. W przypadku jakichkolwiek uszkodzeń niezwłocznie skontaktuj się ze swoim dostawcą i **NIE** korzystaj z urządzenia.
- Zdjąć całe opakowanie i folię ochronną (o ile dotyczy).
- O ile nie zalecono inaczej, ustawić urządzenie na płaskim i stabilnym podłożu.
- Zapewnić wystarczającą przestrzeń wokół urządzenia, aby umożliwić wentylację urządzenia.
- Ustaw urządzenie tak, aby mieć zawsze dobry dostęp do wtyczki.

Przygotowanie urządzenie do pierwszego użycia

- Sprawdź, czy urządzenie nie jest uszkodzone. W przypadku usterki niezwłocznie skontaktuj się ze swoim dostawcą i **NIE** korzystaj z urządzenia.
- Usuń dokładnie całe opakowanie.
- Umyj wnętrze urządzenia letnią wodą za pomocą miękkiej ściereczki.
- Umyj koszyczek do lodu.
- Zadbaj o to, by z każdej strony urządzenia było przynajmniej 15 cm wolnego miejsca. Ma to na celu wentylację urządzenia.
- Ustaw urządzenie tak, aby kabel zasilający był zawsze dostępny.

Używanie aparatu

- Należy umieścić urządzenie na powierzchni odpornej na ciepło.
- Następnie należy podłączyć urządzenie do zasilania.
- **UWAGA!** Podczas pierwszego użycia może pojawiać się przez jakiś czas dym.
- Po osiągnięciu wymaganych rezultatów, można odłączyć urządzenie od prądu. Przed dotknięciem, należy upewnić się czy urządzenie jest już schłodzone.

Czyszczenie i konserwacja

- Przed umyciem zawsze wyłącz urządzenie z prądu.
- Uwaga: Nigdy nie zanurzaj urządzenia w wodzie lub w innym płynie!
- Obudowę (nie płytę!) można czyścić przy pomocy lekko wilgotnej szmatki (roztwór wody i łagodnego środka myjącego).
- Powłoka podgrzewająca nie powinna być mokra, może to powodować powstawanie rdzy.
- Do czyszczenia urządzenia nigdy nie używaj żrących lub ściernych środków. Nie używaj ostrych lub ostro zakończonych przedmiotów. Nie używaj benzyny lub rozpuszczalników! Czyść przy pomocy wilgotnej szmatki i ewentualnie płynu do mycia naczyń, nie stosuj środków ściernych.

Usterki

Usterka:	Możliwa przyczyna	Proponowane rozwiązanie:
Urządzenie nie działa	Brak zasilania w gniazdku	Sprawdzić bezpiecznik
	Wtyczka jest nieprawidłowo umieszczona w gniazdku	Sprawdzić wtyczkę

W razie wątpliwości zawsze skontaktuj się z dostawcą!

Dane techniczne

Napięcie	230 V a.c.-50 Hz
Zużycie prądu	500 W

Gwarancja

Każda usterka powodująca złe funkcjonowanie urządzenia, która ujawni się w ciągu jednego roku od zakupu, zostanie bezpłatnie usunięta lub urządzenie zostanie wymienione na inne, pod warunkiem, że było użytkowane i konserwowane zgodnie z instrukcją obsługi i nie było wykorzystywane do innych celów lub w jakikolwiek inny niewłaściwy sposób. Nie narusza to Państwa innych praw, wynikających z przepisów prawa. W przypadku korzystania z gwarancji, należy podać miejsce i czas zakupu urządzenia, dołączając do niego dowód zakupu (np. kwit kasowy).

Usuwanie zużytych urządzeń

Po zakończeniu okresu użytkowania zaparzacz do kawy należy usunąć zgodnie z obowiązującymi w tym czasie przepisami i wytycznymi.

Română

Stimate client,

Va multumim pentru achizitionarea acestui produs. Cititi cu atentie instructiunile urmatoare inainte de a conecta aparatul pentru a preveni avarierile ce se pot produce din cauza unei utilizari incorecte. Cititi cu atentie in special instructiunile pentru siguranta.

Masuri de siguranță:

- Operarea incorectă și utilizarea necorespunzătoare a aparatului poate avaria grav aparatul și poate cauza răni oamenilor.
- Aparatul poate fi folosit doar în scopul pentru care a fost proiectat. Producătorul nu este răspunzător pentru orice avariere cauzată operării incorecte și a utilizării necorespunzătoare.
- Asigurați-vă că aparatul și ștecherul nu intră în contact cu apă sau alte lichide. În cazul în care aparatul este scăpat în apă, scoateți imediat ștecherul din priză și un tehnician autorizat trebuie să-l verifice. **Dacă nu respectați aceste instrucțiuni, acest lucru poate cauza situații care vă pot pune viața în pericol.**
- Nu încercați să deschideți singuri carcasa aparatului.
- Nu introduceți nici un fel de obiecte în carcasa aparatului.
- Nu atingeți ștecherul cu mâinile ude sau umede.
- Verificați în mod regulat ștecherul și cablul ca acestea să nu fie avariate. Dacă ștecherul și cablul sunt avariate, acestea trebuie reparate de către o firmă de reparații autorizată.
- Nu utilizați aparatul după ce a suferit vreo căzătură sau altă daună. Duceți-l la reparat, dacă este necesar, la o companie specializată.
- Nu încercați să reparați aparatul singuri. **Dacă nu respectați aceste instrucțiuni, acest lucru poate cauza situații care vă pot pune viața în pericol.**
- Asigurați-vă ca nici un obiect ascuțit sau fierbinte să nu intre în contact cu cablul și feriți-l de foc. Pentru a scoate ștecherul din priză, întotdeauna prindeți cu mâna priza și nu scoateți niciodată din priză prinzând de cablu.
- Asigurați-vă că nimeni nu poate trage de cablu în mod accidental (sau cablul prelungitor) sau să se împiedice de cablu.
- Întotdeauna supravegheați aparatul atunci când se utilizează.
- Copiii nu înțeleg că utilizarea incorectă a aparatelor electrice poate fi periculoasă. Prin urmare, nu permiteți copiilor să folosească aparatele electrice fără să fie supravegheați.
- Întotdeauna scoateți aparatul din priză atunci când aparatul nu este folosit sau înainte de curățare.
- **Avertizare!** Cât timp ștecherul este în priză, aparatul este conectat la sursa de curent.
- Nu transportați niciodată aparatul de cablu.
- Nu folosiți alte dispozitive decât acelea furnizate împreună cu aparatul.
- Conectați aparatul la o sursă de electricitate cu voltajul și frecvența menționate pe eticheta aparatului.
- Evitați supraîncărcarea.
- Opriți aparatul după utilizare, scoțând ștecherul din priză.
- Întotdeauna scoateți ștecherul din priză când umpleți sau curățați aparatul.
- Instalația electrică trebuie să fie în conformitate cu reglementările naționale și locale.
- Acest aparat nu trebuie folosit de copii sau persoane care au capacități mentale, senzoriale sau fizice reduse, sau lipsă de experiență și cunoștințe, decât dacă sunt supravegheați de o persoană responsabilă care are instrucțiunile cu privire la utilizarea corectă a aparatului.

Instrucțiuni speciale de siguranță

- Pentru a evita posibilele incendii, distanța dintre aparat și pereții din jur trebuie să fie de cel puțin 10 cm.
- Asigurați-vă că aerul circulă în jurul aparatului.
- Nu folosiți niciodată aparatul lângă alte surse de căldură.

Pregătirea pentru prima sa utilizare

- Verificați ca aparatul să nu fie avariât. În cazul unor avarii, contactați imediat furnizorul dumneavoastră și **NU** utilizați aparatul.
- Scoateți ambalajul acestuia
- Poziționați aparatul pe o suprafață dreaptă și stabilă, doar dacă nu s-a menționat altfel.
- Asigurați-vă că este destul loc în jurul aparatului pentru ventilație.
- Poziționați aparatul în așa fel încât accesul la priză să fie permis tot timpul.

Folosire

- Puneți aparatul pe o suprafață rezistentă la căldură.
- Introduceți ștecherul în priză.
- ATENȚIE! La prima folosire aparatul poate scoate fum.
- Odată ce ați obținut rezultatul dorit, puteți opri aparatul scoțând ștecherul din priză. ATENȚIE! Asigurați-vă că aparatul s-a răcit înainte de a-l atinge.

Curățare și întreținere

- Asigurați-vă că plita nu se udă pentru a evita formarea ruginii.
- Atenție! Nu introduceți niciodată aparatul în apă sau în orice alt lichid!
- Scoateți întotdeauna ștecherul din priză înainte de curățare.
- Doar carcasa (nu plita!) poate fi curățată cu o cârpă umedă (apă cu detergent blând).
- Nu utilizați niciodată agenți de curățare puternici sau corozivi. Nu folosiți obiecte ascuțite sau contondente. Nu folosiți petrol sau solvenți! Curățați cu o cârpă umedă și detergent dacă este necesar. Nu folosiți materiale abrazive.

Defecțiuni

Defecțiune	Cauza posibilă	Soluție posibilă
Aparatul nu funcționează	Nu este curent.	Verificați siguranța
	Ștecherul nu este băgat (corect) în priză.	Verificați priza

In caz de neclaritati, intotdeauna contactati producatorul !

Date tehnice

Alimentare	230 V a.c.-50 Hz
Putere	500 W

Garanție

Orice defect care afectează funcționalitatea aparatului, ce apare în termen de un an de la cumpărarea sa, va fi corectat prin reparație gratuită sau prin înlocuirea aparatului cu condiția ca aparatul să fi fost folosit și întreținut în conformitate cu instrucțiunile și nu a fost folosit necorespunzător sau abuziv în nici un fel. Drepturile dumneavoastră nu sunt afectate . Dacă aparatul prezintă probleme în timpul garanției, declarați unde și când l-ați cumpărat și includeți dovada cumpărării (chitanța).

În conformitate cu politica noastră a dezvoltării continue a produsului, ne rezervăm dreptul de a schimba produsul, ambalajul și specificațiile din documentație fără preaviz.

Eliminare & Mediul Înconjurător

La sfârșitul perioadei de funcționare a aparatului, vă rugăm să eliminați aparatul în conformitate cu reglementările și indicațiile aplicabile la acel moment.

Aruncați materialele pentru ambalare cum ar fi plastic și cutii în containerele adecvate.



Hendi B.V. (The Netherlands)
Steenoven 21
3911 TX Rhenen
Nederland

Tel: +31 (0)317 681 040
Fax: +31 (0)317 681 045
www.hendi.eu
info@hendi.eu

Hendi Food Service Equipment GmbH (Austria)
Gewerbegebiet Ehring 15
5112 Lamprechtshausen
Austria

Tel: +43 (0) 6274 200 10 0
Fax: +43 (0) 6274 200 10 20
www.hendi-austria.com
office@hendi-austria.com

Hendi Polska Sp. z o.o. (Poland)
ul. Magazynowa 5
62-023 Gadki
Polska

Tel: +48 61 6587000
Fax: +48 61 6587001
www.hendi.pl
info@hendi.pl

Hendi Food Service Equipment Romania S.R.L. (Romania)
Str. Tampei Nr. 13
Brasov 500271
Romania

Tel: +40 268 320330
Fax: +40 268 320335

www.hendi.ro
office@hendi.ro

Wijzigingen en drukfouten voorbehouden.
Changes, printing and typesetting errors reserved.
Änderungen und Druckfehler vorbehalten.
Variations et fautes d'impression réservés.
Zmiany i błędy w druku.
Drepturi rezervate cu privire la modificări și greșeli de imprimare.